



Automne



# Team building culinaires 2024

# Nos engagements RSE



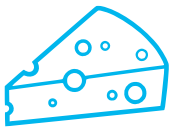
**Très sensibles aux problématiques environnementales liées à l'alimentation, nous avons sélectionné des partenaires qui agissent pour une production responsable et durable au quotidien.**

## Produits de saison

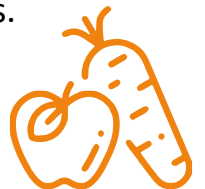


Nous nous engageons à proposer des produits de qualité adaptés à chaque saison ! Un produit de saison aura plus de goût et de qualités nutritionnelles riches tout en étant moins impactant pour l'environnement.

Nos menus évoluent au fil de l'année afin de vous proposer des fruits, légumes, mais aussi viandes, poissons et fromages du moment pour vos événements.



## Antigaspi



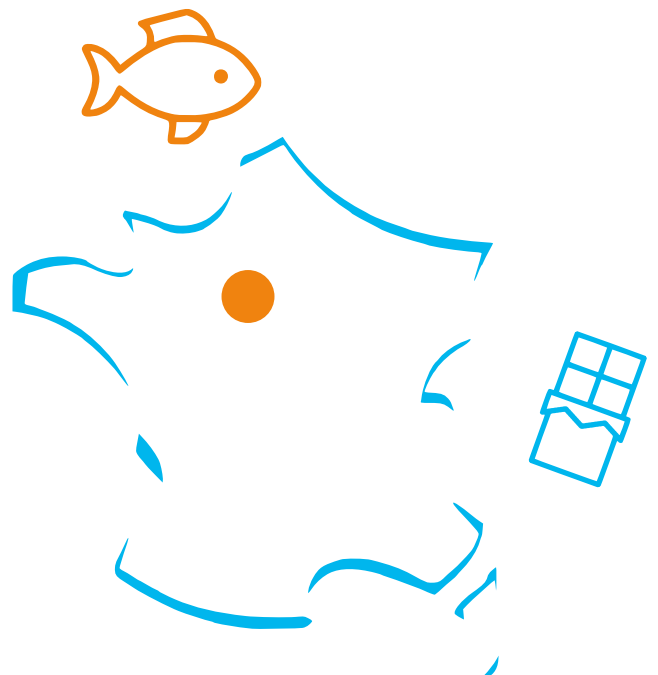
Dans la mesure du possible, nous vous montrons comment utiliser chaque partie des ingrédients proposés. Pluches, fanes, carapaces, chaque élément des produits préparés peut être transformé et utilisé pour réaliser une sauce, un bouillon... Rien ne se perd, tout se transforme !

Nous utilisons également un maximum de matériel réutilisable ou biodégradable, dans la mesure du possible, afin de réduire les déchets.

## Locavore

Nous travaillons avec des producteurs locaux, proches de notre site de production, pour la viande, le poisson, les fruits & légumes, la crèmerie mais aussi le miel produit dans nos propres ruches.

Nous privilégions les produits Français ou au minimum transformés en France, comme le chocolat par exemple. Seuls les fruits exotiques viennent de l'étranger (Ananas, mangue, vanille...)



# Chez vous ou chez nous?



Chez  
vous

Nous sommes spécialisés dans l'organisation d'événements en nomade. Si vous avez un espace disponible, nous pouvons intervenir dans vos locaux. Sous réserve d'un accès facile, nous apportons le matériel nécessaire pour un atelier culinaire réussi !



Chez  
nous

Si vous n'avez pas l'espace adéquate ou si vous souhaitez simplement vous évader, nous pouvons vous proposer le lieu idéal pour votre événement !



Une péniche sur la Seine, un grand loft parisien, une Ferme à la campagne, un hôtel, une galerie ... Indiquez nous la taille de votre groupe, la zone géographique souhaitée et votre programme (atelier seul, séminaire, journée d'étude...) et nous vous ferons parvenir une proposition.



Nous travaillons avec une centaine de lieux partenaires !





# Cooking battle®

6 pièces

**Durée de l'événement : 2h**

## Cours

**Durée : 1h**

**Remise de tabliers et toques aux participants**

**Création de 6 pièces salées (ou sucrées sur demande) en figure libre**

**Remise de 2 pass'conseils de 3 minutes chacun à chaque équipe**

Le groupe est divisé en **plusieurs équipes** de participants. Chaque équipe dispose d'un poste de travail comprenant **un panier de denrées, le matériel nécessaire pour inventer différentes recettes et deux pass'conseils de 3 minutes chacun**. Les chefs passent de poste en poste pour épauler les créateurs en échange des pass'conseils chronométrés.

Toutes les équipes devront **confectionner des pièces identiques de chaque recette inventée**, pour la dégustation ainsi que pour la notation, dans un délai d'1 heure. Les chefs noteront chaque équipe sur les critères suivants : Organisation générale, propreté du poste, originalité des mets, présentation, goût, gaspillage et ambiance dans l'équipe.

## Animation cocktails

**Durée : 30 minutes**

Découvrez ensemble les secrets de fabrication de 3 cocktails avec et/ou sans alcool :

- **Mojito/Virgin, Daiquiri/Exotique et Honey Moon**

**Au-delà de 30 participants**, l'animation cocktail est remplacée par une mise à disposition de boissons (pour plus de fluidité lors de l'atelier) : 1 flute de Champagne/personne et/ou jus de fruits, Coca-Cola, eau plate et pétillante

## Dégustation

Les créations sont dressées en buffet. Lors de la dégustation, les chefs annonceront les résultats et offriront **3 mois d'abonnement sur Les Food'Cuisine à chaque membre de l'équipe gagnante !**



*Créations  
sucrées ou  
salées*

### Nous fournissons :

- Les denrées alimentaires et les boissons
- Le petit matériel nécessaire
- Les tabliers et les toques
- La verrerie et les glaçons
- Le mobilier nécessaire pour l'atelier si besoin, sous réserve d'accès facile (tables buffet 1 m x 2 m x 90 cm)

### Nos besoins (si lieu fourni par vos soins) :

- Le lieu, 2 heures avant le début de la prestation
- 2 m<sup>2</sup> par personne minimum
- Les horaires précis de la prestation
- Le nombre de participants 5 jours ouvrables avant votre événement
- Le mobilier pour la dégustation (tables)
- Accès facile : Rdc, monte-charge, grand ascenseur, rampe, etc.
- 1 ligne électrique dédiée 220V/16A
- A partir de 30 personnes : Accès à un office cuisine si possible ou au minimum à un stockage froid (pour les boissons)

**A partir de 15 personnes**



# Apéritif

 **Durée de l'événement : 2h**

## Cours

 **Durée : 1h**

 **Remise de tabliers et toques aux participants**



*Afterwork  
Pour bien finir  
la journée*

Le groupe est divisé en **différentes équipes** réparties sur différents postes de travail comprenant les **denrées** ainsi que le **matériel nécessaire à l'élaboration de la recette**. Les chefs passent de poste en poste pour donner leurs conseils.

## Animation cocktails

 **Durée : 30 minutes**

Découvrez ensemble les secrets de fabrication de 3 cocktails avec et/ou sans alcool :

- **Mojito/Virgin, Daiquiri/Exotique et Honey Moon**

**Au-delà de 30 participants**, l'animation cocktail est remplacée par une mise à disposition de boissons (pour plus de fluidité lors de l'atelier) : 1 flute de Champagne/personne et/ou jus de fruits, Coca-Cola, eau plate et pétillante

## Dégustation

Les créations sont dressées en buffet. Les participants dégustent alors les bouchées accompagnées des cocktails.

## Recettes étudiées

### Mises en bouche

- Ceviche de dorade au wasabi, carottes multicolores acidulées et petite mâche
- Gaspacho de betterave acidulée, mousse de chèvre, noix et pomme
- Maki de galette de Sarrasin à la truite fumée et crème de ricotta
- Tartare de bœuf Thaï et petite mâche
- Rillettes de sardines, citron confit et crème fermière
- Endive au Saint-Nectaire, pomme et noix

### Cocktails

- Mojito
- Daiquiri
- Honey Moon

### Nous fournissons :

- Les denrées alimentaires et les boissons
- Le petit matériel
- Les tabliers et les toques
- La verrerie et les glaçons
- Le mobilier nécessaire pour l'atelier si besoin, sous réserve d'accès facile (tables buffet 1 m x 2 m x 90 cm)

### Nos besoins (si lieu fourni par vos soins) :

- Le lieu, 2 heures avant le début de la prestation
- 2 m<sup>2</sup> par personne minimum
- Les horaires précis de la prestation
- Le nombre de participants 5 jours ouvrables avant votre événement
- Le mobilier pour la dégustation
- Accès facile : Rdc, monte-charge, grand ascenseur, rampe, etc.
- 1 ligne électrique dédiée 220V/16A
- A partir de 30 personnes : Accès à un office cuisine si possible ou au minimum à un stockage froid (pour les boissons)

**A partir de 15 personnes**

# Atelier sushis apéritif

 **Durée de l'événement : 2h**

## Cours

 **Durée : 1h**

 **Remise de tabliers et toques aux participants**

Le groupe est réparti sur **différents postes de travail** comprenant les **denrées alimentaires** ainsi que le **matériel nécessaire à l'élaboration des recettes**. Les chefs passent de poste en poste pour donner leurs conseils.

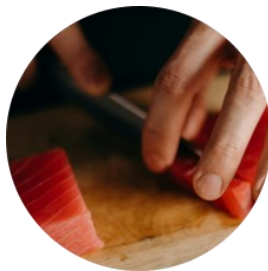
## Dégustation

A la fin de l'atelier, les participants se retrouvent autour du buffet pour déguster les recettes préparées, accompagnées des boissons mises à disposition.

## Formule apéritive sushis

Réalisation de 6 pièces / personne

- Nigiri saumon et dorade
  - Sashimi de thon et saumon
  - California sésame, pavot, saumon fumé et veggie
  - Maki saumon et crevette
  - Sauce salée et sucrée
- 
- Bière Asahi et verre de saké
  - Jus de fruits
  - Eau plate et pétillante



*Recettes  
Raffinées pour  
équipe subtile*

### Nous fournissons :

- Le petit matériel nécessaire
- Les denrées alimentaires et les boissons
- Les tabliers et les toques
- Le mobilier nécessaire pour l'atelier (tables buffet 1 m x 2 m x 90 cm) si besoin, sous réserve d'accès facile
- Le matériel de cuisson (plaque, four) si besoin

### Nos besoins (si lieu fourni par vos soins) :

- Le lieu, 2 heures avant le début de la prestation
- 2 m<sup>2</sup> par personne minimum
- Les horaires précis de la prestation
- Le nombre de participants 5 jours ouvrables avant votre événement
- Le mobilier pour la dégustation
- Accès facile : Rdc, monte-charge, grand ascenseur, rampe, etc
- Accès office cuisine si possible ou au minimum à un stockage froid.

**A partir de 15 personnes**

# Equipe en toque

 **Durée de l'événement : 4h**

## Cours

 **Durée : 1h**

 **Remise de tabliers et toques aux participants**

Le groupe est divisé en **différentes équipes** réparties sur différents postes de travail comprenant les **denrées** ainsi que le **matériel nécessaire à l'élaboration de la recette**. Les chefs passent de poste en poste pour donner leurs conseils.

## Animation cocktails

 **Durée : 30 minutes**

Découvrez ensemble les secrets de fabrication de 3 cocktails avec et/ou sans alcool :

- **Mojito/Virgin, Daiquiri/Exotique et Honey Moon**

**Au-delà de 30 participants**, l'animation cocktail est remplacée par une mise à disposition de boissons (pour plus de fluidité lors de l'atelier) : 1 flute de Champagne/personne et/ou jus de fruits, Coca-Cola, eau plate et pétillante

## Dégustation

Les chefs assurent le service du repas. Animation Chef mettra à disposition : 1 bouteille de vin pour 3 personnes, de l'eau plate et pétillante à discrétion, le café et le thé.



*Partager  
Echanger  
Déguster*

## Menu

CHOISIR 1 ENTRÉE, 1 PLAT, 1 DESSERT POUR LE GROUPE

### Entrée au choix

- Potiron caramélisé au miel, pleurotes, bresaola, vierge d'Automne et chiffonnade de pousses
- Carpaccio de betterave aux pommes, sushi revisité au chèvre et magret fumé
- Velouté de banane au curry et sa vierge de grenade, gambas à la citronnelle

### Plat au choix

- Magret de canard glacé au banyuls, risotto de poireaux et carottes multicolores rôties
- Filet de dorade, crème de chou-fleur, farandole de choux et marrons
- Pavé de cabillaud, écrasé de patates douces à la coriandre et sauce cacahuète

### Dessert au choix

- Moelleux aux pommes et marmelade de fruits secs au Cointreau
- Sablé au chocolat noir à la fleur de sel, mascarpone vanillé, fruit de saison et émulsion d'estragon
- Financier rond au chocolat et noisettes, déclinaison de mandarine

### Mises en bouche

- Endives au Saint-Nectaire, pomme et noix
- Rillettes de sardine au citron confit et crème fermière

### Nous fournissons :

- Les denrées alimentaires et les boissons
- Le petit matériel nécessaire
- Les tabliers et les toques
- La vaisselle, la verrerie et le nappage
- Le mobilier nécessaire pour l'atelier (tables buffet 1 m x 2 m x 90 cm) si besoin et sous réserve d'accès facile
- Le matériel de cuisson (plaque, four) si besoin

### Nos besoins (si lieu fourni par vos soins) :

- Le lieu, 2 heures avant le début de la prestation
- 3 m<sup>2</sup> par personne minimum
- Le mobilier pour la dégustation (tables et assises)
- Les horaires précis de la prestation
- Le nombre de participants 5 jours ouvrables avant votre événement
- Accès facile : Rdc, monte-charge, grand ascenseur, rampe, etc
- Accès office cuisine si possible ou au minimum à un stockage froid.
- 3 lignes électriques dédiées 220V/16A

**A partir de 15 personnes**

# Equipe en toque

## Repas de Fêtes

**L** Durée de l'événement : 4h

### Cours

**L** Durée : 1h

**Remise de tabliers et toques  
aux participants**

Le groupe est divisé en **différentes équipes** réparties sur différents postes de travail comprenant les **denrées** ainsi que le **matériel nécessaire à l'élaboration de la recette**. Les chefs passent de poste en poste pour donner leurs conseils.

### Dégustation

Les chefs assurent le service du repas. Animation Chef mettra à disposition :

- 1 flûte de Champagne / personne et boissons softs servies à l'apéritif
- 1 bouteille de vin supérieur pour 3 personnes (rouge & blanc), de l'eau plate et pétillante à discrétion, le café et le thé, servis pendant le repas
- 1 flûte de Champagne / personne et boissons softs servies avec le dessert

## Menu

### Mises en bouche

*Brochette de pruneau au foie gras et magret fumé  
Maki de galette de sarrasin à la truite fumée ricotta à  
l'aneth et groseilles*

### Entrée

*Carpaccio de saumon façon gravlax, mousse de chou-  
fleur et noisettes, mouillettes au beurre citronné et  
caviar*

### Plat

*Carré d'agneau aux morilles, célerisotto et feuille à  
feuille de choux*

### Fromage

*Poires rôties au Bleu et noisettes*

### Dessert

*Baba au rhum, chantilly de mascarpone à la crème de  
marrons et brisures de marrons glacés*

#### Nous fournissons :

- Les denrées alimentaires et les boissons
- Le petit matériel nécessaire
- Les tabliers et les toques
- La vaisselle, la verrerie et le nappage
- Le mobilier nécessaire pour l'atelier (tables buffet 1 m x 2 m x 90 cm) si besoin et sous réserve d'accès facile
- Le matériel de cuisson (plaque, four) si besoin

#### Nos besoins (si lieu fourni par vos soins) :

- Le lieu, 2 heures avant le début de la prestation
- 3 m<sup>2</sup> par personne minimum
- Le mobilier pour la dégustation (tables et assises)
- Les horaires précis de la prestation
- Le nombre de participants 5 jours ouvrables avant votre événement
- Accès facile : Rdc, monte-charge, grand ascenseur, rampe, etc
- Accès office cuisine si possible ou au minimum à un stockage froid.
- 3 lignes électriques dédiées 220V/16A

**A partir de 15 personnes**





# Cooking battle®

Déjeunatoire  
d'annuaire




 **Durée de l'événement : 3h**




## Cours

 **Durée : 1h**

 **Remise de tabliers et toques  
aux participants**

 **Réalisation en figure libre de 4  
recettes salées et 4 recettes  
sucrées**

 **Remise de 2 pass'conseils  
de 3 minutes chacun  
à chaque équipe**

Chaque équipe dispose d'un poste de travail comprenant un panier de denrées, le matériel nécessaire pour inventer différentes recettes et **2 pass'conseils de 3 minutes chacun**. Les chefs passent de poste en poste pour épauler les créateurs en échange des pass'conseils chronométrés.

Toutes les équipes devront **confectionner des pièces identiques de chaque recette inventée**, pour la dégustation ainsi que pour la notation, dans un délai d'1 heure. Les chefs noteront chaque équipe sur les critères suivants : Organisation générale, propreté du poste, originalité des mets, présentation, goût, assaisonnement et ambiance dans l'équipe.

## Dégustation

Animation Chef met à votre disposition :

- 1 flûte de champagne par personne
- 1 bouteille de vin pour 3 personnes
- L'eau plate et pétillante et le café
- Les bouchées supplémentaires à déguster en complément des bouchées réalisées par les participants.

Lors de la dégustation, les chefs annonceront les résultats et offriront **3 mois d'abonnement sur Les Food'Cuisine à chaque membre de l'équipe gagnante !**

## Bouchées supplémentaires

EN COMPLÉMENT DES BOUCHÉES RÉALISÉES  
PAR LES PARTICIPANTS

**Dégustation de 20 pièces par personne dans la globalité.  
Recettes à titre indicatif, mises à jour lors des dernières mises au point**

- Mini wrap à la crème curcuma et poulet tandoori
  - Blinis à la crème citronnée et truite fumée
  - Paris-Brest de chèvre au miel et noix concassées
  - Croûton de rilette d'oie à l'ancienne et cornichon
  - Navette de bœuf au fromage et oignons frits
- 
- Sablé chocolat noir à la fleur de sel, mascarpone vanillé et fruit de saison
  - Roses des sables revisitées au chocolat blanc Valrhona et beurre de cacahuète

**Option « petit plat chaud » : +10€HT/participant**

Recettes de saison chaudes, 2 pièces/personne  
*Sous réserve de possibilité de réchauffe sur place*

### Nous fournissons :

- Les denrées alimentaires et les boissons
- Le petit matériel nécessaire
- Les tabliers et les toques
- Les boissons et la verrerie
- Le mobilier nécessaire pour l'atelier si besoin, sous réserve d'accès facile (tables buffet 1 m x 2 m x 90 cm)

### Nos besoins (si lieu fourni par vos soins) :

- Le lieu, 2 heures avant le début de la prestation
- 2 m<sup>2</sup> par personne minimum
- Le mobilier pour la dégustation (tables)
- Les horaires précis de la prestation
- Le nombre de participants 5 jours ouvrables avant votre événement
- Accès facile : Rdc, monte-charge, grand ascenseur, rampe, etc.
- Accès office cuisine si possible ou au minimum à un stockage froid
- 1 ligne électrique dédiée 220V/16A

**A partir de 10 personnes**

# Cooking battle®

Déjeunatoire  
dinatoire


Cocktail de Fêtes


 **Durée de l'événement : 3h**

## Cours

 **Durée : 1h**

 **Remise de tabliers et toques aux participants**

 **Réalisation en figure libre de 4 recettes salées et 4 recettes sucrées**

 **Remise de 2 pass'conseils de 3 minutes chacun à chaque équipe**

Chaque équipe dispose d'un poste de travail comprenant un panier de denrées, le matériel nécessaire pour inventer différentes recettes et **2 pass'conseils de 3 minutes chacun**. Les chefs passent de poste en poste pour épauler les créateurs en échange des pass'conseils chronométrés.

Toutes les équipes devront **confectionner des pièces identiques de chaque recette inventée**, pour la dégustation ainsi que pour la notation, dans un délai d'1 heure. Les chefs noteront chaque équipe sur les critères suivants : Organisation générale, propreté du poste, originalité des mets, présentation, goût, assaisonnement et ambiance dans l'équipe.

## Dégustation

Animation Chef met à votre disposition :

- 1 flûte de champagne par personne
- 1 bouteille de vin pour 3 personnes
- L'eau plate et pétillante et le café
- Les bouchées supplémentaires à déguster en complément des bouchées réalisées par les participants.

Lors de la dégustation, les chefs annonceront les résultats et offriront **3 mois d'abonnement sur Les Food'Cuisine à chaque membre de l'équipe gagnante !**

## Bouchées supplémentaires

Dégustation de 20 pièces par personne dans la globalité

Et pour sublimer vos créations, nous vous proposons une sélection de bouchées festives, salées et sucrées, soigneusement concoctées pour ravir vos papilles et compléter à merveille vos réalisations

- Duo de foie gras et cerise noire
- Risotto à la crème de truffes et parmesan, sauce aux truffes et copeaux de parmesan
- Sablé à la châtaigne, velouté de courges butternut et éclat de marrons
- Crème aux marrons sur sablé à la châtaigne, crème légère à la vanille et éclats de marrons glacés
- Chou praliné comme un Paris Brest

### Option « petit plat chaud » : +15€HT/participant

Recettes festives de saison chaudes, 2 pièces/personne  
Sous réserve de possibilité de réchauffer sur place

- Filet de truite au Sauternes, marrons et chou rôti
- Sauté de pintade aux morilles, écrasé de pommes de terre à l'huile de truffe

### Nous fournissons :

- Les denrées alimentaires et les boissons
- Le petit matériel nécessaire
- Les tabliers et les toques
- Les boissons et la verrerie
- Le mobilier nécessaire pour l'atelier si besoin, sous réserve d'accès facile (tables buffet 1 m x 2 m x 90 cm)

### Nos besoins (si lieu fourni par vos soins) :

- Le lieu, 2 heures avant le début de la prestation
- 2 m<sup>2</sup> par personne minimum
- Le mobilier pour la dégustation (tables)
- Les horaires précis de la prestation
- Le nombre de participants 5 jours ouvrables avant votre événement
- Accès facile : Rdc, monte-charge, grand ascenseur, rampe, etc.
- Accès office cuisine si possible ou au minimum à un stockage froid
- 1 ligne électrique dédiée 220V/16A

**A partir de 10 personnes**



# Atelier Poké Bowl


 **Durée de l'événement : 3h00**

## Cours

 **Durée : 1h**

 **Remise de tabliers et toques aux participants**

 **Réalisation d'1 poké bowl salé + 1 poké bowl sucré par personne**

 **Remise de 2 pass'conseils de 3 minutes chacun à chaque équipe**

Chaque équipe dispose d'un poste de travail comprenant un panier de denrées alimentaires et le matériel nécessaire pour inventer différentes recettes. Les chefs passent de poste en poste pour épauler les créateurs et pour partager avec eux leurs conseils et astuces.

Chaque équipe devra **confectionner 1 variété salée et 1 variété sucrée de Poké Bowl** en figure libre

## Dégustation

Les participants se retrouvent à table pour déguster leur préparation.

Animation Chef mettra à disposition :

- 1 bouteille de vin pour 3 personnes
- Jus de fruits
- Coca-Cola
- Eau plate et pétillante, café et thé



## Au Menu

- **1 poké bowl salé**
- **1 poké bowl sucré**
- **Boissons (avec ou sans alcool au choix)**

A réaliser à partir de nos produits **locaux** et de **saison**

### Nous fournissons :

- Les denrées alimentaires et les boissons
- Le petit matériel nécessaire
- Les tabliers et les toques
- Le mobilier pour l'atelier (si besoin et sous réserve d'accès facile)

### Nos besoins (si lieu fourni par vos soins) :

- Le lieu, 2 heures avant le début de la prestation
- 2 m<sup>2</sup> par personne minimum
- Le mobilier pour l'atelier (si possible)
- Le mobilier pour la dégustation (tables et chaises)
- Les horaires précis de la prestation
- Le nombre de participants 5 jours ouvrables avant votre événement
- Accès facile (RDC, plain-pied, ascenseur, rampe...)
- Accès office cuisine si possible ou au minimum à un stockage froid

**A partir de 15 personnes**

# Atelier sushis

 **Durée de l'événement : 3h**

## Cours

 **Durée : 1h**

 **Remise de tabliers et toques aux participants**

Le groupe est réparti sur **différents postes de travail** comprenant les **denrées** ainsi que le **matériel nécessaire à l'élaboration des recettes**. Les chefs passent de poste en poste pour donner leurs conseils.

## Dégustation

A la fin de l'atelier, les participants se retrouvent autour d'un grand buffet pour déguster les recettes préparées, accompagnées des boissons mises à disposition.

**Option format Repas assis : +5€ht/participant**

## Formule sushis

Réalisation de 20 pièces / personne

- Nigiri saumon et dorade
- Sashimi de thon et saumon
- California sésame, pavot, saumon fumé et veggie
- Maki saumon et crevette
- Sauce salée et sucrée
- Poêlée de litchis au miel et sésame
- Bière Asahi et verre de saké
- Jus de fruits
- Eau plate et pétillante



*Recettes  
Raffinées pour  
équipe subtile*

### Nous fournissons :

- Le petit matériel nécessaire
- Les denrées alimentaires et les boissons
- Les tabliers et les toques
- Le mobilier nécessaire pour l'atelier (tables buffet 1 m x 2 m x 90 cm) si besoin, sous réserve d'accès facile
- Le matériel de cuisson (plaque, four) si besoin

### Nos besoins (si lieu fourni par vos soins) :

- Le lieu, 2 heures avant le début de la prestation
- 2 m<sup>2</sup> par personne minimum
- Les horaires précis de la prestation
- Le nombre de participants 5 jours ouvrables avant votre événement
- Accès facile : Rdc, monte-charge, grand ascenseur, rampe, etc.
- Accès office cuisine si possible ou au minimum à un stockage froid
- 1 prise électrique dédiée 220V/16A

**A partir de 15 personnes**



ANIMATION CHEF !

# Atelier moléculaire

 **Durée de l'événement : 4h**



*Une cuisine rigoureuse mais tellement surprenante*

## Cours

 **Durée : 1h**

 **Remise de tabliers et toques aux participants**

Le groupe est divisé en **plusieurs équipes** réparties sur différents postes de travail comprenant les **denrées alimentaires** ainsi que le **matériel nécessaire à l'élaboration de la recette**. Les chefs passent de poste en poste pour donner leurs conseils.

## Animation cocktails

 **Durée : 30 minutes**

Découvrez ensemble les secrets de fabrication de 3 cocktails :

**Mojito, Piña colada et l'Exotique.**

**Au-delà de 30 participants**, l'animation cocktail est remplacée par une mise à disposition de boissons (pour plus de fluidité lors de l'atelier) : 1 flûte de Champagne/personne et/ou jus de fruits, Coca-Cola, eau plate et pétillante

## Dégustation

Les chefs assurent le service du repas. Animation Chef mettra à disposition 1 bouteille de vin pour 3 personnes, de l'eau plate et pétillante à discrétion.

## Menu étudié

### Entrée

- L'œuf parfait, carottes multicolore, croûtons, chorizo et son émulsion

### Plat

- Filet de bar, mousseline de céleri, mousse de camembert et perle de miel

### Dessert

- Sablé chocolat noir à la fleur de sel, nuage coco et caviar de chocolat

### Cocktails étudiés

- Mojito déstructuré
- Piña Colada et onctueux de coco pétillant
- l'Exotique

### Mises en bouche

- Endive au Saint-Nectaire, pomme et noix
- Rillettes de sardines, citron confit et crème fermière

### Nous fournissons :

- Le petit matériel nécessaire
- Les denrées alimentaires et les boissons
- Les tabliers et les toques
- La vaisselle, la verrerie et le nappage
- Le mobilier nécessaire pour l'atelier (tables buffet 1 m x 2 m x 90 cm) si besoin, sous réserve d'accès facile
- Le matériel de cuisson (plaque, four) si besoin

### Nos besoins (si lieu fourni par vos soins) :

- Le lieu, 3 heures avant le début de la prestation
- 4 m<sup>2</sup> par personne minimum
- Le mobilier pour la dégustation (tables et assises)
- Les horaires précis de la prestation
- Le nombre de participants 5 jours ouvrables avant votre événement
- Accès facile : Rdc, monte-charge, grand ascenseur, rampe, etc.
- Accès office cuisine si possible ou au minimum à un stockage froid
- 3 lignes électriques dédiées 220V/16A

**A partir de 15 personnes**

# Pause gourmande

 **Durée de l'événement : 2h**

## Cours

 **Durée : 1h**

 **Remise de tabliers et toques aux participants**

 **Réalisation de 5 pièces sucrées**

Le groupe est divisé en **différentes équipes** réparties sur différents postes de travail comprenant les **denrées** ainsi que le **matériel nécessaire** à l'**élaboration de la recette**. Les chefs passent de poste en poste pour donner leurs conseils.

## Animation cocktails

 **Durée : 30 minutes**

Découvrez ensemble les secrets de fabrication de 3 cocktails avec et/ou sans alcool :

- **Mojito/Virgin, Daiquiri/Exotique et Honey Moon**

**Au-delà de 30 participants**, l'animation cocktail est remplacée par une mise à disposition de boissons (pour plus de fluidité lors de l'atelier) : 1 flute de Champagne/personne et/ou jus de fruits, Coca-Cola, eau plate et pétillante

## Dégustation

Les créations sont dressées en buffet. Les participants dégustent alors les bouchées accompagnées de cocktails.



*Un goûter pas comme les autres*

## Recettes étudiées

### Bouchées

- Financier choco-noisettes et fruit du moment
- Gâteau à la banane et crumble coco
- Tiramisu aux amandes
- Gâteau froid aux agrumes et fromage, sablé sans cuisson
- Sablé au chocolat noir, chantilly à la vanille et fruit du moment

### Cocktails (avec et/ou sans alcool)

- Mojito ou Virgin Mojito
- Daiquiri ou Exotique
- Honey Moon (sans alcool)



### Nous fournissons :

- Les denrées alimentaires et des boissons
- Le petit matériel nécessaire
- Les tabliers et les toques
- La verrerie et les glaçons
- Le mobilier nécessaire pour l'atelier et la dégustation si besoin, sous réserve d'accès facile (tables buffet 1 m x 2 m x 90 cm)

### Nos besoins (si lieu fourni par vos soins) :

- Le lieu, 2 heures avant le début de la prestation
- 2 m<sup>2</sup> par personne minimum
- Les horaires précis de la prestation
- Le nombre de participants 5 jours ouvrables avant votre événement
- Accès facile : Rdc, monte-charge, grand ascenseur, rampe, etc.
- Accès office cuisine si possible ou au minimum à un stockage froid
- 2 lignes électriques dédiées 220V/16A

**A partir de 15 personnes**

# Atelier chocolat

 **Durée de l'événement : 1h30/2h**



*On fond  
On tempère  
On se régale*

## Cours

 **Durée : 1h30**

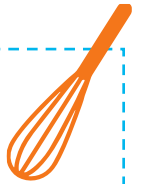
 **Remise de tabliers et toques aux participants**

Le groupe est divisé en **différentes équipes** réparties sur différents postes de travail comprenant les **denrées** ainsi que le **matériel nécessaire à l'élaboration de la recette**. Les chefs passent de poste en poste pour donner leurs conseils.

## Dégustation

Dressées en buffet ou disposées dans des ballotins (à emporter), les créations sont prêtes à être dégustées.

## Recettes étudiées



- Chocolat au piment d'Espelette
- Croustillant pralin framboise
- Demi-sphère au chocolat blanc et orange épicée
- Diamant de chocolat noir, caramel au cointreau
- Mendiant aux fruits secs
- Rose des sables chocolat blanc et cacahuète
- Sucette croustillante aux amandes
- Passion



### Nous fournissons :

- Les denrées alimentaires
- Le petit matériel nécessaire
- Les tabliers et les toques
- Le mobilier nécessaire pour l'atelier (tables buffet 1 m x 2 m x 90 cm) si besoin, sous réserve d'accès facile
- Le matériel de cuisson
- Une cellule de refroidissement 75x75cm – 80Kg

### Nos besoins (si lieu fourni par vos soins) :

- Le lieu, 2 heures avant le début de la prestation
- 2 m<sup>2</sup> par personne minimum
- Les horaires précis de la prestation
- Le nombre de participants au plus tard 5 jours ouvrables avant votre événement
- Accès facile : Rdc, monte-charge, grand ascenseur, rampe, etc.
- 3 lignes électriques dédiées 220V/16A

**A partir de 15 personnes**



# Atelier Macarons

On a tous  
quelque chose en  
nous de...  
macaron

Durée de l'événement : 2h

## Cours

Durée : 2h

Remise de tabliers et toques  
aux participants

Des macarons à déguster et à  
emporter

Le groupe est divisé en **plusieurs équipes** réparties sur différents postes de travail comprenant les **denrées** ainsi que le **matériel nécessaire à l'élaboration des recettes**. Les chefs passent de poste en poste pour donner leurs conseils.

## Les macarons

Le macaron, dérivé de la meringue, est un petit gâteau français aux amandes, granuleux et moelleux, à la forme arrondie, d'environ 3 à 5 cm de diamètre

## Dégustation

Dressées en buffet ou disposées dans des ballotins (à emporter), les créations sont prêtes à être dégustées.



## Recettes étudiées

### Macarons

- Marmelade de fraise au romarin
- Ganache montée au chocolat et café
- Ananas caramélisé à la verveine
- Pâtissière au chocolat blanc et citron vert
- Cream cheese à la pistache



### Nous fournissons :

- Les denrées alimentaires
- Le petit matériel nécessaire
- Les tabliers et les toques
- Une cellule de refroidissement et une étuve
- Le mobilier nécessaire pour l'atelier (tables buffet 1 m x 2 m x 90 cm) si besoin, sous réserve d'accès facile

### Nos besoins (si lieu fourni par vos soins) :

- Le lieu, 2 heures avant le début de la prestation
- 2 m<sup>2</sup> par personne minimum
- Les horaires précis de la prestation
- Le nombre de participants au plus tard 5 jours ouvrables avant votre événement
- Accès facile : Rdc, monte-charge, grand ascenseur, rampe, etc.
- 3 lignes électriques dédiées 220V/16A

A partir de 15 personnes





## Accueil et pause

### Accueil petit-déjeuner

Tarifs en € HT

Café, thé, chocolat chaud, jus de fruits, eau plate et pétillante, corbeille de fruits, et 2 minis viennoiserie/pax

10,00 €

### Accueil Champagne

1 flûte de Champagne, jus de fruits, eau plate et pétillante, Coca-Cola et 2 bouchées/pax

12,00 €

### Pause

Café, thé, chocolat chaud, Jus de fruits, eau plate et pétillante Assortiment de petits gâteaux

8,00 €

## Petits cadeaux

### Tablier chef sérigraphié ou brodé

Tarifs en € HT

Tablier 100% coton bio - Logo seul ou logo + prénoms - 10 coloris disponibles  
Délais : 10 à 15 jours ouvrables

À partir de  
20,00 €

### Panier gourmand

Produits façonnés par des artisans spécialistes de notre terroir

À partir de  
35,00 €

### Abonnement Les Food'Cuisine

Plateforme de cours de cuisine en ligne avec des recettes en vidéo et des lives interactifs avec nos chefs de cuisine

À partir de  
4 €

## Notre cave pour un peu plus d'émotion...

### Vin rouge

Tarifs en € HT

Saint Emilion grand cru Château Juguët  
Côte-Rôtie Brune et Blonde E. Guigal

24 €  
45 €

### Vin blanc

Mâcon-Lugny Louis Jadot 2022  
Chassagne-Montrachet Louis Jadot

20 €  
49 €

### Champagne

Champagne rosé Deutz  
Champagne Deutz brut Millésimé

46 €  
52 €

# Conditions générales de vente

## 1. Réservation et modalités de règlement

Les tarifs figurant dans le présent devis sont exprimés en euros HT.

Pour toutes réservations définitives, il est impératif de nous fournir:

- Le devis signé avec la mention « bon pour accord ». L'acceptation manuscrite du devis par le client implique de la part de ce dernier l'acceptation sans réserve des présentes conditions générales de vente.
- Ce même devis doit confirmer de manière manuscrite le jour, le lieu (Si le lieu est fourni par le client), les horaires de prestation, les prestations choisies, ainsi que le nombre de participants.
- Un acompte de 50% du montant total TTC (TVA 20%) de la commande.

Le règlement de l'acompte se fait par virement bancaire ou par chèque libellé en euros et à l'ordre de La Table Et Fêtes, adressé à l'adresse suivante :

1 Place Paul Verlaine 92100 Boulogne Billancourt.

La réservation du cours de cuisine ne devient définitive qu'à réception de ce chèque d'acompte.

Les indications suivantes : adresse définitive, menu définitif, nombre de participants définitif et horaires définitifs devront être transmis à La Table Et Fêtes au plus tard 5 jours ouvrables avant la date de l'évènement . Sans retour du client, La Table et Fêtes sera contrainte de valider les informations reçues au préalable selon le devis signé. Si aucun renseignement du déroulement n'a été transmis par le client, La Table et Fêtes sera dans l'obligation d'imposer les éléments nécessaires au bon déroulement de la prestation (Menu, horaires...).

Toutes modifications d'une commande ne seront prises en compte que si elles interviennent au plus tard 5 jours ouvrables avant notre intervention sauf en cas de rajout de participants entraînant des frais de gestion à hauteur de 60€ht.

## 2. Annulation

L'annulation de la commande par le client ne donne lieu à aucune restitution de l'acompte versé, qui est conservé à titre d'indemnité forfaitaire. Toutes annulations intervenant moins de 10 jours ouvrables avant la date prévue entraînent la facturation de 100% du montant TTC de la commande pour annulation tardive.

La société La Table Et Fêtes peut se dégager de ses obligations ou en suspendre l'exécution si elle se trouve dans l'impossibilité de les assumer par la suite d'un cas de force majeure.

Dans toutes circonstances, la société La Table Et Fêtes s'engage à restituer la totalité des sommes perçues pour l'évènement qu'elle annule.

Covid 19 ou autre pandémie nécessitant des mesures sanitaires spécifiques (Confinement, interdiction de rassemblement ou toutes autres décisions des autorités publiques qui rendent les prestations impossibles à réaliser)

Dans ce cas, pour toute annulation de la part du client, les modalités dans le paragraphe « Annulation » ci-dessus seront appliquées, toutefois, La Table Et Fêtes s'engage à accepter un report sans frais des prestations dans un délai d'1 an.

## 3. Responsabilité

Le client reconnaît que l'approvisionnement en produits destinés à la prestation est soumis aux aléas du marché, notamment pour les produits saisonniers ou exceptionnels. Toutefois, La Table Et Fêtes s'engage à fournir au client des produits équivalents en prix et en qualité.

Le client s'engage à respecter les horaires qu'il aura lui-même validés à l'avance. Tout retard de début ou de fin de prestation dépassant un délai d'une heure, pour quelque motif que ce soit, entraînera le paiement des heures supplémentaires, relatives au prolongement des horaires de prestation des chefs. Les heures supplémentaires seront facturées 35€ht de l'heure par chef de cuisine, hors jours fériés qui seront majorés de 50% ainsi que les frais de location d'espace supplémentaires le cas échéant.

La société La Table Et Fêtes dispose d'une assurance de responsabilité civile professionnelle pour tout dommage éventuel causé par ses chefs de cuisine. La Table Et Fêtes ne pourra pas être tenue responsable des dommages causés par un tiers à la personne des participants ou à ses biens lors des exercices de cours de cuisine. Tout endommagement grave du matériel de La Table Et Fêtes entraînera le remplacement de ce dernier au prix coûtant.

## 4. Confidentialité et données personnelles

La reproduction, la représentation et la publication des recettes de La Table Et Fêtes sont autorisées uniquement à titre privé ou non-commercial, sous réserve de mention «Recette proposée par La Table Et Fêtes ».

Les informations recueillies lors de la réservation de cours de cuisine font l'objet d'un traitement informatique. Ces données peuvent éventuellement être utilisées par La Table Et Fêtes pour informer et proposer des offres commerciales au client.

Pour des besoins de communication, La Table Et Fêtes procède régulièrement à des prises de photos lors des cours de cuisine. Ces photos peuvent faire l'objet d'éventuelles publications sur des supports tels que le site internet, la page Facebook ou encore le blog de La Table Et Fêtes. Toutefois, le client bénéficie d'un droit de refus à ceci en le stipulant préalablement.

Tous les litiges, à défaut de règlement amiable, seront de la seule compétence du tribunal de Nanterre, dans le ressort duquel se trouve le siège social de la société La Table Et Fêtes..





M. 06 72 28 27 06 | T. 01 30 90 61 44

[contact@animation-chef.fr](mailto:contact@animation-chef.fr)

[www.animation-chef.fr](http://www.animation-chef.fr)

[www.lesfoodcuisine.fr](http://www.lesfoodcuisine.fr)

1 Place Paul Verlaine – 92100 Boulogne Billancourt